

เที่ยวกับเรา...ไม่มีวันสิ้นสุด

ทัวร์สตูล หลีเป๊ะ ปากบารา

3 วัน
2 คืน

หลีเป๊ะ หมู่เกาะตะรุเตา พักบันดาหยา รีสอร์ท
เยือนหลีเป๊ะดินแดนเกาะสวรรค์แห่งอันดามัน
ทะเลครามหาดทรายขาว ดำน้ำชมปะการัง

เดินทาง : พฤศจิกายน - ธันวาคม 2564

ราคาเริ่มต้น

15,999

** ราคาโดยรวมภาษีมูลค่าเพิ่ม **



พิเศษ!! พักบันดาหยา รีสอร์ท

จุดนัดพบ : สนามบินสุววรรณภูมิ

กรุงเทพ - หาดใหญ่ โดยสายการบิน THAI VIETJET AIR

- เกาะหลีเป๊ะ • อุทยานแห่งชาติหมู่เกาะตะรุเตา • เกาะไข่ • หาดชันเชือก
- ถนนคนเดินหลีเป๊ะ • เกาะหีบงาม • ร่องน้ำจาบัง • เกาะยาง
- เกาะราวี • อ่าวเรือใบ • เกาะอาดัง • ปากบารา • ตลาดกิมหยง



มีไกด์
นำเที่ยว



อาหาร
6 มื้อ



гарันตี 8 ท่าน
ออกเดินทาง



แถมฟรี!!
หน้ากากอนามัย
พร้อมบริการ!!
แอลกอฮอล์เจล

เที่ยวไทยสุขใจ สไตล์ New Normal

วันแรก สนามบินสุวรรณภูมิ – สนามบินหาดใหญ่ – ปากบารา – ท่าเรือปากบารา – หลีเป๊ะ – อุทยานแห่งชาติหมู่เกาะตะรุเตา – เกาะตะรุเตา – เกาะไข่ – เกาะหลีเป๊ะ – หาดชันเช็ด – ถนนคนเดินหลีเป๊ะ

05.00 พร้อมกัน **สนามบินสุวรรณภูมิ** เจ้าหน้าที่คอยให้การต้อนรับ และอำนวยความสะดวกในการเช็คอินให้แก่ท่าน
07.00 เดินทางสู่ **สนามบินหาดใหญ่** โดยสายการบิน **ไทย เวียดเจ็ท แอร์ (VIETJET AIR)** เที่ยวบินที่ **VZ320**
08.25 ถึง **สนามบินหาดใหญ่** ไกด์นำเที่ยวรอให้การต้อนรับท่าน หลังจากนั้นนำท่านเดินทางสู่ **ท่าเรือปากบารา**

11.30 เดินทางสู่ **ท่าเทียบเรือปากบารา** ลงเรือเร็วสปีดโบ๊ทแบบจอยส์กรุป ท่าเรือปากบาราเป็นท่าเรือข้ามฟากที่สำคัญแห่งหนึ่งในเกาะหลีเป๊ะ และเป็นท่าเรือเฟอร์รี่หลักในจังหวัดสตูล และยังทำหน้าที่เป็นจุดเชื่อมต่อไปยังเกาะต่างๆ รวมถึงเกาะตะรุเตา และเกาะบุโหลน ท่าเรือปากบาราเป็นหนึ่งในท่าเรือที่ถูกใช้บริการมากที่สุดในประเทศไทย โดยเฉพาะในช่วงของฤดูกาลท่องเที่ยวที่มีเรือข้ามฟากวิ่งตลอดทั้งปี **(เวลาอาจมีการเปลี่ยนแปลง)**

เที่ยง **บริหารอาหารกลางวัน แบบกล่อง (1)**

จากนั้นนำท่านเดินทางต่อสู่ **เกาะไข่** ตั้งอยู่ระหว่างเกาะอาดังและเกาะราวี เป็นเกาะที่มีชายหาดสีขาวนวล เหมือนสีไขตัดกับน้ำทะเลสีเขียวใสสะอาด มีเอกลักษณ์สำคัญคือ ชุมปะตูหินขนาดใหญ่ ที่สามารถเดินลอดเข้าออกได้ และยังมีความเชื่อกันว่า หากชายหญิงคู่ใดที่ได้ลอดชุมปะตูนี้ จะได้แต่งงานกันอีกด้วย อิสระให้ท่าน حمامทรายรูปตามอัธยาศัย ได้เวลาพอสมควร



นำท่านเดินทางสู่ **เกาะหลีเป๊ะ** เป็นหนึ่งในเกาะที่อยู่ในเขตอุทยานแห่งชาติหมู่เกาะตะรุเตา เป็นเกาะที่มีเรียงชายหาดสวยงาม ทراساتสีขาวนวลละเอียด น้ำตื้นเขิน และมีประภาคารที่สวยงามรายล้อมรอบเกาะ อิสระถ่ายรูปบริเวณรอบๆ

เย็น **อิสระอาหารค่ำตามอัธยาศัย**

ที่พัก **BUNDHAYA RESORT** หรือเทียบเท่า

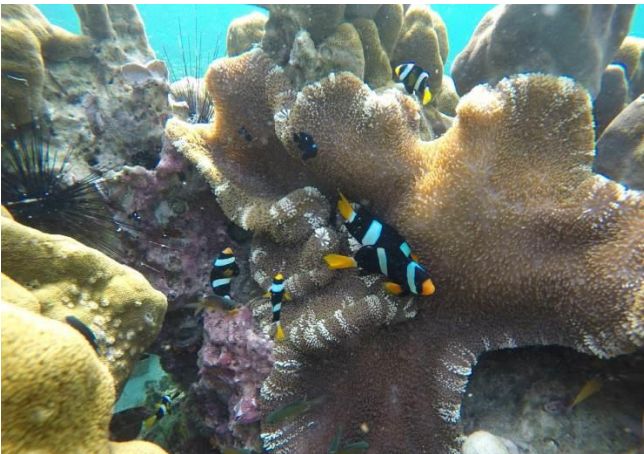
วันที่สอง เกาะหินงาม – ดำน้ำเกาะหินงาม – ร่องน้ำจางบัง – เกาะยาง – เกาะรารี – อ่าวเรือใบ (เกาะอาดัง) – เกาะหลีเป๊ะ

เช้า **บริการอาหารเช้า ณ ห้องอาหารของโรงแรม (2)**

ชม **เกาะหินงาม** เกาะเล็กๆ ชายหาดรายล้อมไปด้วยหินสีดำกลมมน ที่เกิดจากแนวหินที่ทับถมใต้ท้องทะเล และเกิดการกัดเซาะตามกาลเวลาจนเป็นหินรูปทรงกลมมน สีดำขลับ ตัดกับน้ำทะเลสีมรกต ให้ความสวยงามเป็นอย่างยิ่ง และนำท่าน **ดำน้ำบริเวณหลังเกาะหินงาม** หลังจากนั้นนำท่านเดินทางกลับสู่ท่าเรือปากบารา



ร่องน้ำจางบัง แนวแท่งหิน 5 ยอด ซึ่งถูกปกคลุมไปด้วยปะการังอ่อนหลากสี และดาวทะเลมากมาย โดยปกติการชมปะการังอ่อน ต้องใช้วิธีดำน้ำลึก (Scuba Diving) แต่สำหรับที่นี่ปะการังจะอยู่ในระดับที่ตื้นมาก นอกจากปะการังอ่อนหลากสีแล้ว ร่องน้ำจางบังยังเป็นแหล่งของปะการังหลากหลายชนิด เช่น ปะการังเขากวาง, ปะการังสมอง, ปะการังดาวใหญ่, ปะการังถ้วยสีส้ม ฯลฯ นอกจากนี้ยังมีดอกไม้ทะเล, ปลาการ์ตูนส้มขาว, ปลาการ์ตูนลายปล้อง, กัลปังหาสีส้ม, หอยมือเสือ, ปลาสลิดหิน, ปลาดาวสีฟ้า, ปลาสิงโต เป็นต้น



เที่ยง

บริการอาหารกลางวัน แบบกล่อง (3)

ชม **เกาะยาง** หนึ่งในเกาะยอดนิยมในการดำน้ำที่ไม่ควรพลาด โดยเฉพาะปะการังผักกาด หรือปะการังเกล็ดน้ำแข็ง เป็นปะการังที่มีลักษณะเป็นแผ่นหินปูนซ้อนกันเป็นชั้นๆ มีลักษณะคล้ายใบผักกาดหอม ซึ่งมีให้เห็นมากมายที่เกาะแห่งนี้

เดินทางสู่ **เกาะรารี** เกาะที่มีความอุดมสมบูรณ์ไปด้วยป่าไม้ และนกนานาชนิด มีชายหาดสีขาว ทรายละเอียด สามารถเล่นน้ำได้ตลอดชายฝั่ง และยังสามารถดำน้ำดูปะการังน้ำตื้นได้อีกด้วย ไม่ไกลจากเกาะรารี ยังเป็นที่ตั้งของ อีสระท่านถ่ายรูป และเกาะรารีนี้ท่านสามารถเล่นน้ำได้ (**ข้อควรระวัง : ที่เกาะรารีมีสิ่งอาศัยอยู่บนเกาะควรระมัดระวังในการวางทรัพย์สินของท่าน**)

ชม **อ่าวเรือใบ** ที่เกาะอาดัง อ่าวที่มีชายหาดกว้างขวาง และเป็นจุดชมปะการังน้ำตื้น และปลาสวยงามหลากหลายชนิด อาทิเช่น ปลาการ์ตูน, ดาวทะเล, ปลาสลิดหิน เป็นต้น



เย็น บริการอาหารค่ำ ณ ห้องอาหาร (4)

หมายเหตุ : การท่องเที่ยวขึ้นอยู่กับสภาพอากาศ การประกาศปิดอุทยาน ซึ่งอาจมีการปรับเปลี่ยน ทั้งนี้ทางบริษัทจะคำนึงถึงผลประโยชน์ของผู้เดินทางเป็นหลัก และทางบริษัทขอสงวนสิทธิ์ไม่คืนค่าใช้จ่ายส่วนหนึ่งส่วนใดกรณีที่ไม่สามารถจองทัวร์ได้

ที่พัก BUNDHAYA RESORT หรือเทียบเท่า

วันที่สาม ถ่ายรูปปากบารา View Point – หาดใหญ่ – ตลาดกิมหยง – สนามบินหาดใหญ่ – สนามบินสุวรรณภูมิ – กรุงเทพฯ

เช้า บริการอาหารเช้า ณ ห้องอาหารของโรงแรม (5)

เช็คเอาท์จากโรงแรม นำท่านเช็คเอาท์สัมภาระ พร้อมเดินทางกลับสู่ **ท่าเทียบเรือปากบารา จ.สตูล** หลังจากนั้นนำท่านเช็คอินที่ **ถ่ายรูปปากบารา View Point** ถือเป็นแลนด์มาร์คอีกจุดหนึ่งของที่บริเวณปากบารา ให้ท่านได้เช็คอินกับรูปปั้นปลาที่เป็นสัญลักษณ์ และชมวิวทะเลของจังหวัดสตูล ก่อนจะนำท่านเดินทางกลับสู่เมืองหาดใหญ่

เที่ยง บริการอาหารกลางวัน ณ ร้านอาหาร (6)

นำท่านซื้อของฝาก **ตลาดกิมหยง** เป็นตลาดขายของฝากและของที่ระลึกขนาดใหญ่ในอำเภอหาดใหญ่ ตั้งอยู่บนอาคารสองชั้น ริมถนนละม้ายสงเคราะห์ ชั้นบนเป็นร้านขายสินค้า ชั้นล่างเป็นตลาดขายของแห้ง ซื้อตลาดกิมหยง มาจากชื่อเต็มว่า "ตลาดซีกิมหยง" เป็นชื่อของคหบดีชาวจีนชื่อ ซีกิมหยง และภรรยาชื่อ ละม้าย เจ้าของที่ดินแต่เดิม

18.55
20.35

นำท่านเดินทางสู่ **สนามบินสุวรรณภูมิ** สายการบิน **เวียตเจ็ท แอร์** เที่ยวบินที่ **VZ327** เดินทางถึง **สนามบินสุวรรณภูมิ** กรุงเทพฯ โดยสวัสดิภาพ พร้อมความประทับใจ

**** ขอขอบพระคุณที่เลือกใช้บริการ ****

อัตราค่าบริการ

กำหนดการเดินทาง	ราคาทัวร์ผู้ใหญ่/เด็ก ห้อง 2-3 ท่าน	พักเดี่ยวเพิ่ม
04 – 06 พฤศจิกายน 2564	15,999	2,000
05 – 07 พฤศจิกายน 2564	15,999	2,000
06 – 08 พฤศจิกายน 2564	15,999	2,000
11 – 13 พฤศจิกายน 2564	15,999	2,000
12 – 14 พฤศจิกายน 2564	15,999	2,000
13 – 15 พฤศจิกายน 2564	15,999	2,000
18 – 20 พฤศจิกายน 2564	15,999	2,000
20 – 22 พฤศจิกายน 2564	15,999	2,000
25 – 27 พฤศจิกายน 2564	15,999	2,000
26 – 28 พฤศจิกายน 2564	15,999	2,000
27 – 29 พฤศจิกายน 2564	15,999	2,000
02 – 04 ธันวาคม 2564	15,999	2,000
09 – 11 ธันวาคม 2564	15,999	2,000
16 – 18 ธันวาคม 2564	15,999	2,000

ค่าทัวร์ข้างต้นเป็นราคาของตัวเครื่องบินเช็คเมื่อวันที่ 10 กันยายน 2564
**** ไม่มีวันเดินทางที่ท่านต้องการ สามารถสอบถามกับเจ้าหน้าที่เพื่อทำกรุ๊ปส่วนตัวได้ ****

*** กรณีพัก 3 ท่าน/ห้อง ทางโรงแรมจะทำการเสริมเตียงได้เท่านั้น ***

*****ค่าบริการข้างต้น ยังไม่รวมค่าทิปคนขับรถ และไกด์นำเที่ยวท่านละ 300 บาท /ทริป/ต่อท่าน*****

การเดินทางในแต่ละครั้งจะต้องมีผู้โดยสารจำนวนขั้นต่ำ 6 ท่าน ต่อ 1 คันรถตู้ กรณีผู้โดยสารไม่ครบตามจำนวนดังกล่าว บริษัทฯ ขอสงวนสิทธิ์ในการเลื่อนการเดินทาง หรือเปลี่ยนแปลงราคา

ราคาทัวร์ข้างต้นสามารถเปลี่ยนแปลงได้ เนื่องจากราคาตั๋วเครื่องบินมีการปรับเปลี่ยนตลอดเวลา ทั้งนี้ขึ้นอยู่กับสถานะค่าเงินบาทและค่าน้ำมันที่ไม่คงที่ อาจมีการปรับราคาค่าโดยสารของสายการบินเพิ่มเติมจากราคาที่กำหนด และทางบริษัทขอสงวนสิทธิ์เปลี่ยนแปลงเที่ยวบิน หรือสายการบิน โดยจะคำนึงถึงผลประโยชน์ของลูกค้าเป็นหลัก

*****เนื่องด้วยสถานที่ท่องเที่ยว หรือร้านค้าบางแห่งอาจจะยังไม่สามารถเปิดให้บริการได้***
*****ทางบริษัทขอสงวนสิทธิ์เปลี่ยนแปลง หรืองด สถานที่ดังกล่าว อันมาจากเหตุสุดวิสัย*******

อัตราค่าบริการนี้รวม

- ☑ ค่ารถโดยสารตลอดเส้นทาง ตามรายการที่ระบุ (ยังไม่รวมทิปคนขับรถ)
- ☑ ค่าตัวโดยสารเครื่องบินไป-กลับ
- ☑ น้ำหนักสัมภาระถือขึ้นเครื่อง Carry on
- ☑ ค่าเข้าชมสถานที่ต่างๆ ตามรายการระบุ
- ☑ ค่าอาหารตามที่รายการระบุ โดยทางบริษัทขอสงวนสิทธิ์ในการปรับเปลี่ยนได้ตามความเหมาะสม โดยคำนึงถึงประโยชน์ของลูกค้าเป็นสิ่งสำคัญ
- ☑ ค่าภาษีมูลค่าเพิ่ม 7% และภาษีหัก ณ ที่จ่าย 3% กรณีต้องการออกใบเสร็จรับเงินในนามบริษัทเท่านั้น
- ☑ ค่าโรงแรมที่พักระดับมาตรฐานตามที่รายการระบุ (พักห้องละ 2-3 ท่าน ต่อห้อง กรณีที่พัก 3 ท่าน เป็นการนอนเตียงเสริม 1 ท่าน) ทางบริษัทขอสงวนสิทธิ์ ในการปรับเปลี่ยนโรงแรมที่พักไปเป็นเมืองใกล้เคียงแทนโดยอ้างอิงมาตรฐานคุณภาพและความเหมาะสมเดิม โดยคำนึงถึงประโยชน์ของลูกค้าเป็นสิ่งสำคัญ
- ☑ ค่าจ้างไกด์นำเที่ยวคอยบริการ และ อำนวยความสะดวกตลอดการเดินทาง
- ☑ ค่าประกันอุบัติเหตุระหว่างเดินทาง วงเงินท่านละ 1,000,000 บาท (เงื่อนไขตามกรมธรรม์) กรณีต้องการซื้อประกันเพิ่มเพื่อคุ้มครองสุขภาพกรุณาติดต่อเจ้าหน้าที่เป็นกรณีพิเศษ

อัตราค่าบริการนี้ไม่รวม

- ☒ ค่าใช้จ่ายส่วนตัวนอกเหนือจากรายการที่ระบุ เช่น ค่าโทรศัพท์ ค่าโทรศัพท์ทางไกล ค่าอินเตอร์เน็ต ค่าช้อปปิ้ง มินิบาร์ในห้อง รวมถึงค่าอาหาร เครื่องดื่มที่สั่งเพิ่มนอกเหนือรายการ และ ค่าพาหนะต่างๆ ที่ไม่ได้ระบุไว้ในรายการ
- ☒ ค่าใช้จ่ายที่เพิ่มขึ้นของนักท่องเที่ยวที่มีได้เกิดจากความผิดของทางบริษัท เช่น ภัยธรรมชาติ การจลาจล การนัดหยุดงาน การปฏิบัติอุบัติเหตุ ความเจ็บป่วย ความสูญหายหรือเสียหายของสัมภาระ ความล่าช้า เปลี่ยนแปลง หรือการบริการของสายการบิน เหตุสุดวิสัยอื่น เป็นต้น
- ☒ ค่าสัมภาระโหลดใต้ท้องเครื่อง 400 บาท / 15 KG (กรณีที่เดินทางด้วยสายการบินอื่นที่ไม่ได้รวมค่าสัมภาระ)
- ☒ ค่าทิปคนขับรถ และไกด์นำเที่ยว ท่านละ 300 บาท

เงื่อนไขการชำระค่าบริการ

1. นักท่องเที่ยวหรือเอเจนซี่ต้องชำระเงินมัดจำค่าทัวร์ เป็นจำนวน 5,000 บาทต่อท่าน พร้อมสำเนาบัตรประชาชน เพื่อสำรองที่นั่ง
2. นักท่องเที่ยวหรือเอเจนซี่ต้องชำระค่าบริการส่วนที่เหลือทั้งหมดก่อนวันเดินทางอย่างน้อย 21 วัน กรณีนักท่องเที่ยวหรือเอเจนซี่ไม่ชำระเงิน หรือชำระเงินไม่ครบภายในกำหนด รวมถึงกรณีเช็คของท่านถูกปฏิเสธการจ่ายเงินไม่ว่ากรณีใดๆ ให้ถือว่านักท่องเที่ยวสละสิทธิการเดินทางในทัวร์นั้นๆ
3. การติดต่อใดๆ กับทางบริษัทเช่น แฟกซ์ อีเมลล์ หรือจดหมายฯ ต้องทำในวันเวลาทำการของทางบริษัท ดังนี้ วันจันทร์ ถึงศุกร์ เวลา 9.00 น. – 18.00 น. และวันเสาร์ เวลา 9.00 น. – 14.00 น. นอกจากวันเวลาดังกล่าวและวันหยุดนักขัตฤกษ์ที่รัฐบาลประกาศในปีนั้นๆถือว่าเป็นวันหยุดทำการของทางบริษัท

เงื่อนไขการยกเลิกการเดินทาง

1. กรณีที่นักท่องเที่ยวหรือเอเจนซี่ต้องการขอยกเลิกการเดินทาง หรือเลื่อนการเดินทาง นักท่องเที่ยวหรือเอเจนซี่(ผู้มีชื่อในเอกสารการจอง) จะต้องแฟกซ์ อีเมลล์ หรือเดินทางมาเซ็นเอกสารการยกเลิกที่บริษัทขออย่างใดอย่างหนึ่งเพื่อแจ้งยกเลิกการจองกับทางบริษัทเป็นลายลักษณ์อักษร ทางบริษัทไม่รับยกเลิกการจองผ่านทางโทรศัพท์ไม่ว่ากรณีใดๆ

2. กรณีนักท่องเที่ยวหรือเอเจนซีต้องการขอรับเงินค่าบริการคืน นักท่องเที่ยวหรือเอเจนซี (ผู้มีชื่อในเอกสารการจอง) จะต้องแฟกซ์อีเมลล์ หรือเดินทางมาเซ็นเอกสารการขอรับเงินคืนที่บริษัทได้อย่างใดอย่างหนึ่งเพื่อทำเรื่องขอรับเงินค่าบริการคืน โดยแนบหนังสือมอบอำนาจพร้อมหลักฐานประกอบการมอบอำนาจ หลักฐานการชำระค่าบริการต่างๆ และหน้าสมุดบัญชีธนาคารที่ต้องการให้นำเงินเข้าให้ครบถ้วน โดยมีเงื่อนไขการคืนเงินค่าบริการดังนี้
 - 2.1 ยกเลิกก่อนวันเดินทางมากกว่า 30 วัน ขึ้นไป คืนเงินค่าทัวร์เต็มจำนวน หรือหักค่าใช้จ่ายที่เกิดขึ้นตามจริง **** ในกรณีที่วันเดินทางตรงกับวันหยุดนักขัตฤกษ์ ต้องยกเลิกการเดินทางไม่น้อยกว่า 40 วัน ****
 - 2.2 ยกเลิกก่อนวันเดินทางมากกว่า 15 วัน คืนเงินค่าทัวร์ 50% และหรือหักค่าใช้จ่ายที่จ่ายจริง อาทิ ค่าจองยานพาหนะ ร้านอาหาร โรงแรมที่พัก ค่าธรรมเนียมเข้าชมสถานที่ท่องเที่ยว ค่าบริการ หรือค่าใช้จ่ายที่เป็นอื่นๆ ที่ไม่สามารถคืนเงินได้
 - 2.3 ยกเลิกก่อนวันเดินทางน้อยกว่า 15 วัน ไม่คืนเงินค่าทัวร์ที่ชำระแล้วทั้งหมด

เงื่อนไขและข้อกำหนดอื่นๆ

1. ทัวร์นี้สำหรับผู้มีวัตถุประสงค์เพื่อการท่องเที่ยวเท่านั้น
2. ทัวร์นี้เป็นทัวร์แบบเหมา หากท่านไม่ได้ร่วมเดินทางหรือใช้บริการตามที่ระบุไว้ในรายการไม่ว่าบางส่วนหรือทั้งหมด หรือถูกปฏิเสธการเข้า-ออกเมืองด้วยเหตุผลใดๆ ทางบริษัทจะไม่คืนเงินค่าบริการไม่ว่าบางส่วนหรือทั้งหมดให้แก่ท่าน
3. ทางบริษัทขอสงวนสิทธิ์ในการเปลี่ยนแปลงรายการการเดินทางตามความเหมาะสม เพื่อให้สอดคล้องกับสถานการณ์ ภูมิอากาศ และเวลา ณ วันที่เดินทางจริงของประเทศที่เดินทาง ทั้งนี้ บริษัทจะคำนึงถึงความปลอดภัยของนักท่องเที่ยวส่วนใหญ่เป็นสำคัญ
4. ทางบริษัทขอสงวนสิทธิ์ไม่รับผิดชอบใดๆ ต่อความเสียหายหรือค่าใช้จ่ายใดๆ ที่เพิ่มขึ้นของนักท่องเที่ยวที่มีได้เกิดจากความผิดของทางบริษัท เช่น ภัยธรรมชาติ การจลาจล การนัดหยุดงาน การปฏิบัติ อุบัติเหตุ ความเจ็บป่วย ความสูญหายหรือเสียหายของสัมภาระ ความล่าช้า เปลี่ยนแปลง หรือการบริการของสายการบิน เหตุสุดวิสัยอื่น เป็นต้น
5. มัคคุเทศก์ พนักงาน หรือตัวแทนของทางบริษัท ไม่มีอำนาจในการให้คำสัญญาใดๆ แทนบริษัท เว้นแต่มีเอกสารลงนามโดยผู้มีอำนาจของบริษัทกำกับเท่านั้น
6. เงื่อนไขการเดินทาง ระเบียบ ข้อจำกัดการเดินทาง ในแต่ละจังหวัดอาจมีการเปลี่ยนแปลงตามนโยบายของภาครัฐ ทั้งนี้ นักท่องเที่ยวที่ประสงค์จะเดินทางต้องมีความพร้อมปฏิบัติตามเงื่อนไขของจังหวัดนั้นๆ